



# PLANO MUNICIPAL DE EMERGÊNCIA DE PROTEÇÃO CIVIL DE LAGOS



**ANEXO I – CARTOGRAFIA DE SUPORTE ÀS  
OPERAÇÕES DE EMERGÊNCIA DE PROTEÇÃO  
CIVIL**





# **Plano Municipal de Emergência de Proteção Civil de Lagos**

Anexo I – Cartografia de Suporte às operações  
de Emergência de Proteção Civil

**Câmara Municipal de Lagos**

Data:

9 de novembro de 2022



## EQUIPA TÉCNICA

CÂMARA MUNICIPAL DE LAGOS	
<b>Direção do projeto</b>	
Hugo Miguel Marreiros Henrique Pereira	Presidente da Câmara Municipal de Lagos
<b>Coordenação</b>	
Márcio Alexandre Alves Regino	Coordenador Municipal de Proteção Civil
<b>Equipa técnica</b>	
Filipe Miguel Rosado Landeiro	Assistente Técnico
Patrícia Alexandra Oliveira Pacheco	Técnica Superior

SEMPERVIRENS, Lda. <sup>1</sup>	
<b>Direção do projeto</b>	
António Sousa Macedo	Lic. Eng.º Florestal (UTAD)
<b>Gestor do projeto</b>	
Fernando Malha	Lic. Eng.º Geográfica (FC-UL)
<b>Equipa técnica</b>	
Cláudia Viliotis	Lic. Eng.º Florestal (UTAD); Mestre em Eng.º de Materiais Lenhocelulósicos (ISA-UTL)
João Morais	Lic. Planeamento e Gestão do Território (IGOT-UL)
Madalena Coutinho	Lic. Arquitetura Paisagista (U Évora)
Marta Francisco	Lic. Geografia e Planeamento Regional (FCSH-UNL)
Rita Crespo	Lic. Biologia – Recursos Faunísticos e Ambiente (FC-UL)

<sup>1</sup> Detentora da marca e logotipo METACORTEX.



## ÍNDICE DE CARTAS

Este Anexo é acompanhado pelas Cartas em formato de imagem (.jpg), para impressão em formato A3.

<b>Carta 1.</b> Enquadramento geográfico do concelho de Lagos.....	3
<b>Carta 2.</b> Hipsometria do concelho de Lagos.....	4
<b>Carta 3.</b> Declives do concelho de Lagos.....	5
<b>Carta 4.</b> Ocupação do solo do concelho de Lagos.....	6
<b>Carta 5.</b> Rede viária do concelho de Lagos .....	7
<b>Carta 6.</b> Rede de abastecimento de água do concelho de Lagos .....	8
<b>Carta 7A.</b> Rede de saneamento do concelho de Lagos .....	9
<b>Carta 7B.</b> Rede de saneamento do concelho de Lagos.....	10
<b>Carta 8.</b> Infraestruturas hidráulicas do concelho de Lagos .....	11
<b>Carta 9.</b> Rede elétrica do concelho de Lagos.....	12
<b>Carta 10.</b> Infraestruturas de telecomunicações do concelho de Lagos.....	13
<b>Carta 11.</b> Rede de distribuição de combustíveis do concelho de Lagos.....	14
<b>Carta 12.</b> Zonas industriais do concelho de Lagos.....	15
<b>Carta 13.</b> Serviços de saúde do concelho de Lagos.....	16
<b>Carta 14.</b> Estabelecimentos de ensino do concelho de Lagos.....	17
<b>Carta 15.</b> Infraestruturas de ação social do concelho de Lagos.....	18
<b>Carta 16.</b> Infraestruturas desportivas do concelho de Lagos .....	19
<b>Carta 17.</b> Património arquitetónico e arqueológico do concelho de Lagos .....	20
<b>Carta 18.</b> Empreendimentos turísticos do concelho de Lagos.....	21
<b>Carta 19.</b> Defesa da floresta contra incêndios do concelho de Lagos .....	22
<b>Carta 20.</b> Outras infraestruturas e locais de elevada concentração humana do concelho de Lagos.....	23
<b>Carta 21.</b> Agentes de proteção civil, organismos e entidades de apoio do concelho de Lagos.....	24
<b>Carta 22.</b> Zonas de concentração e reserva do concelho de Lagos.....	25
<b>Carta 23.</b> Locais de confinamento e itinerários primários de evacuação do concelho de Lagos .....	26
<b>Carta 24.</b> Tempo de deslocação da 1.ª intervenção do concelho de Lagos.....	27

---

**Carta 25.** *Serviços mortuários do concelho de Lagos* ..... 28



Parte I – Enquadramento

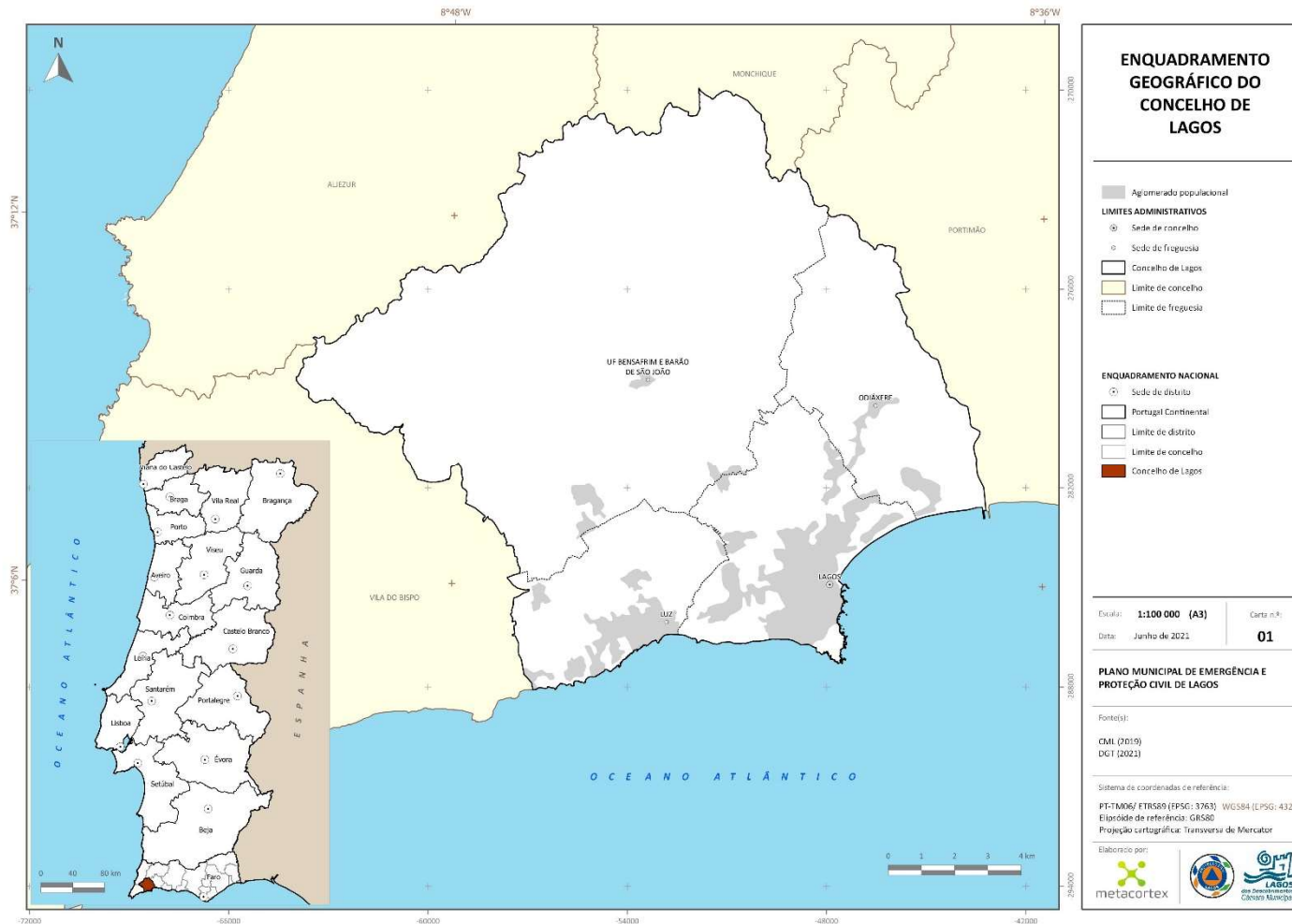
Parte II – Execução

Parte III – Inventário, Modelos e Listagens

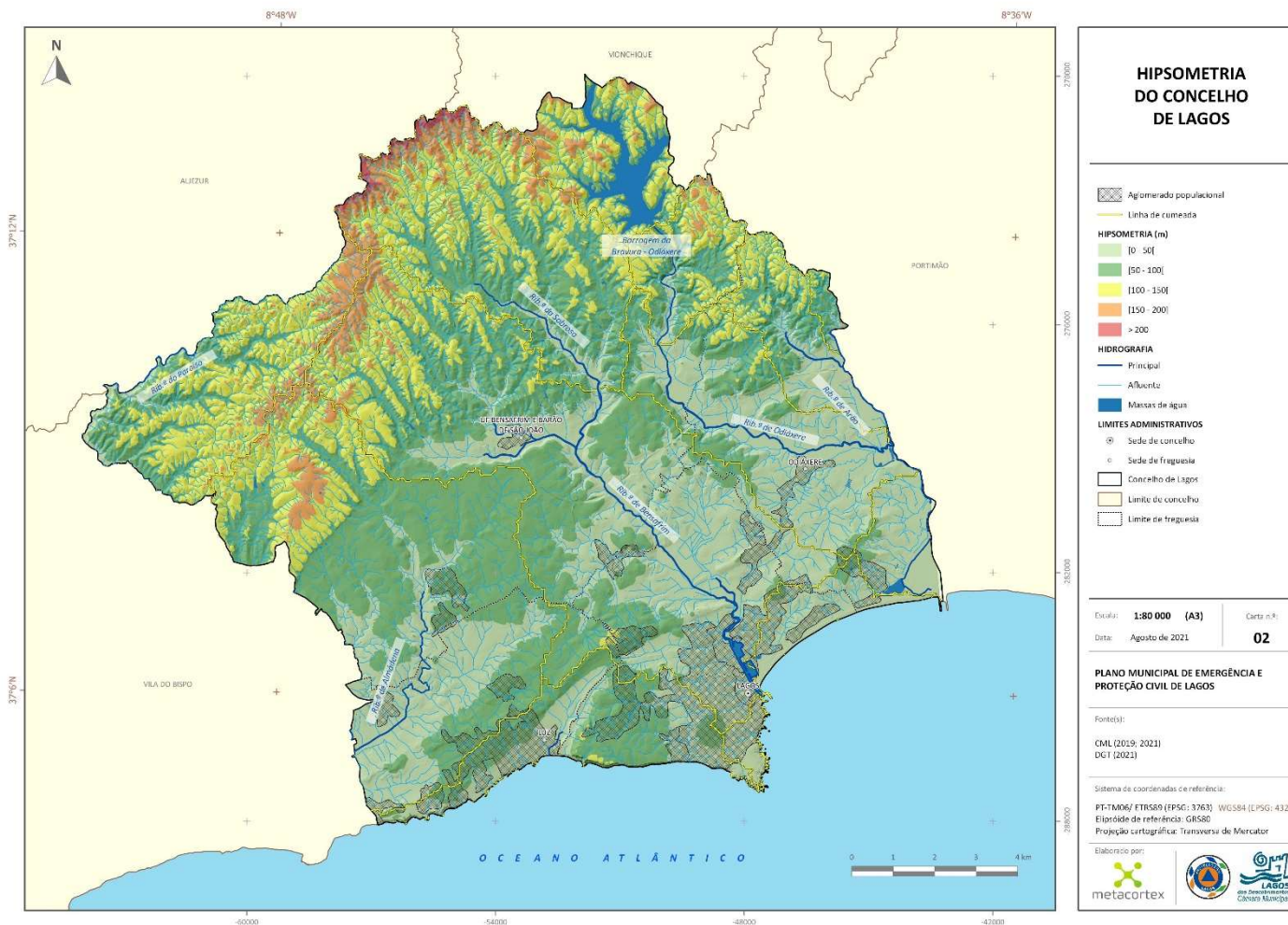
## **Anexos**

- I. Cartografia de suporte às operações de emergência de proteção civil**
- II. Caracterização do Território e Análise de Riscos
- III. Programa de Medidas a implementar para a prevenção e mitigação dos riscos identificados e para a garantia da manutenção da operacionalidade do Plano
- IV. Bibliografia

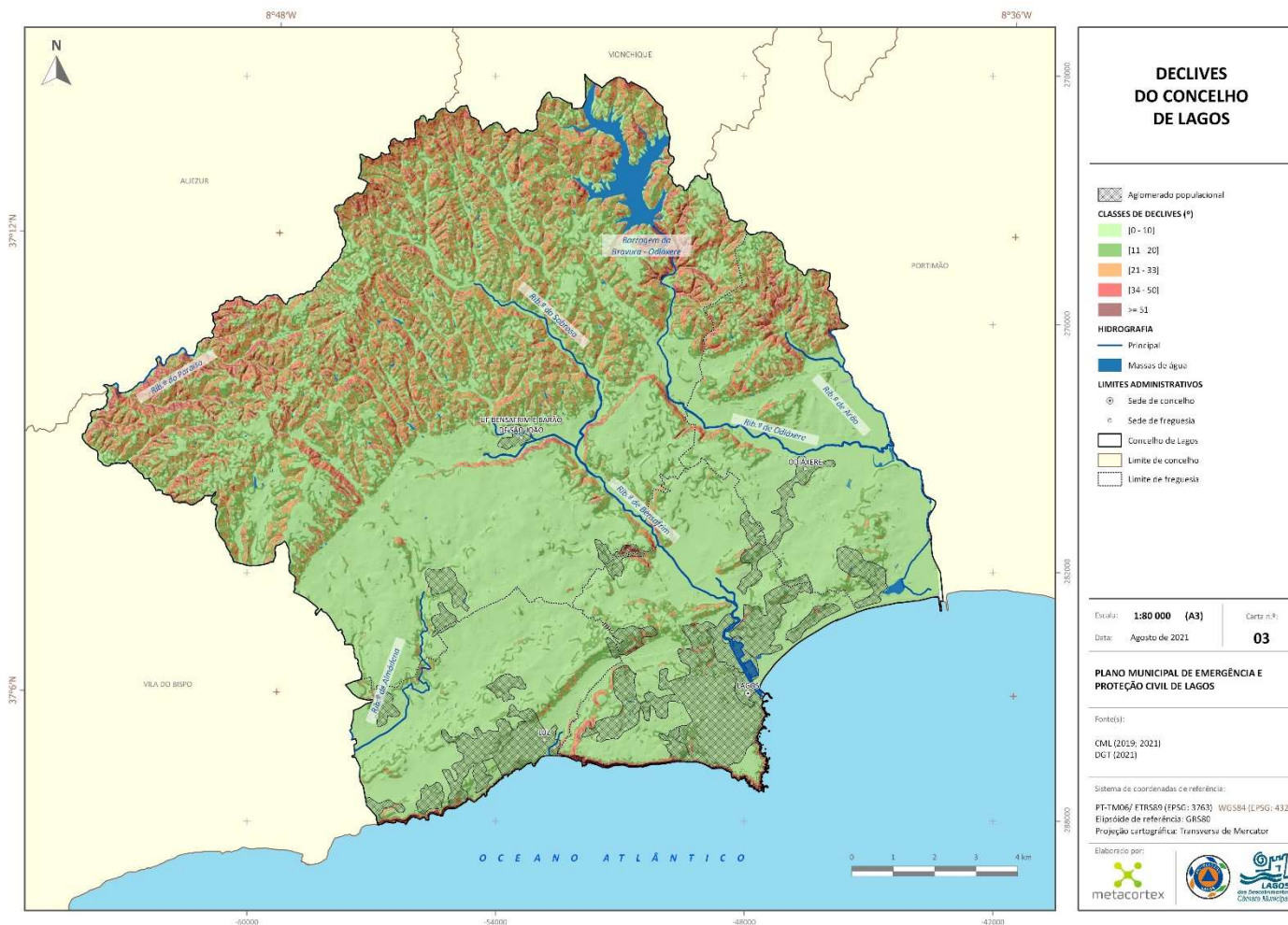




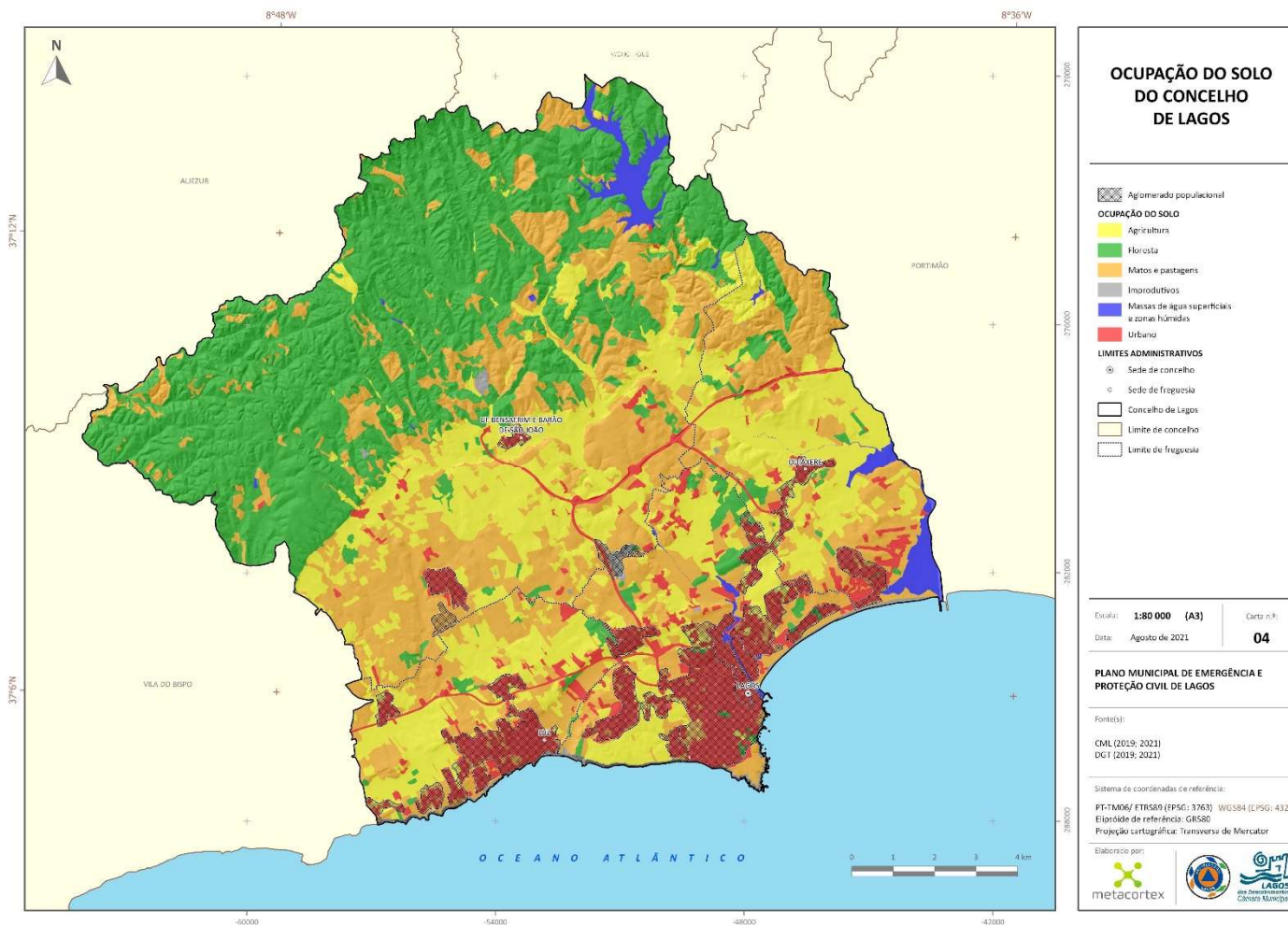
Carta 1. Enquadramento geográfico do concelho de Lagos



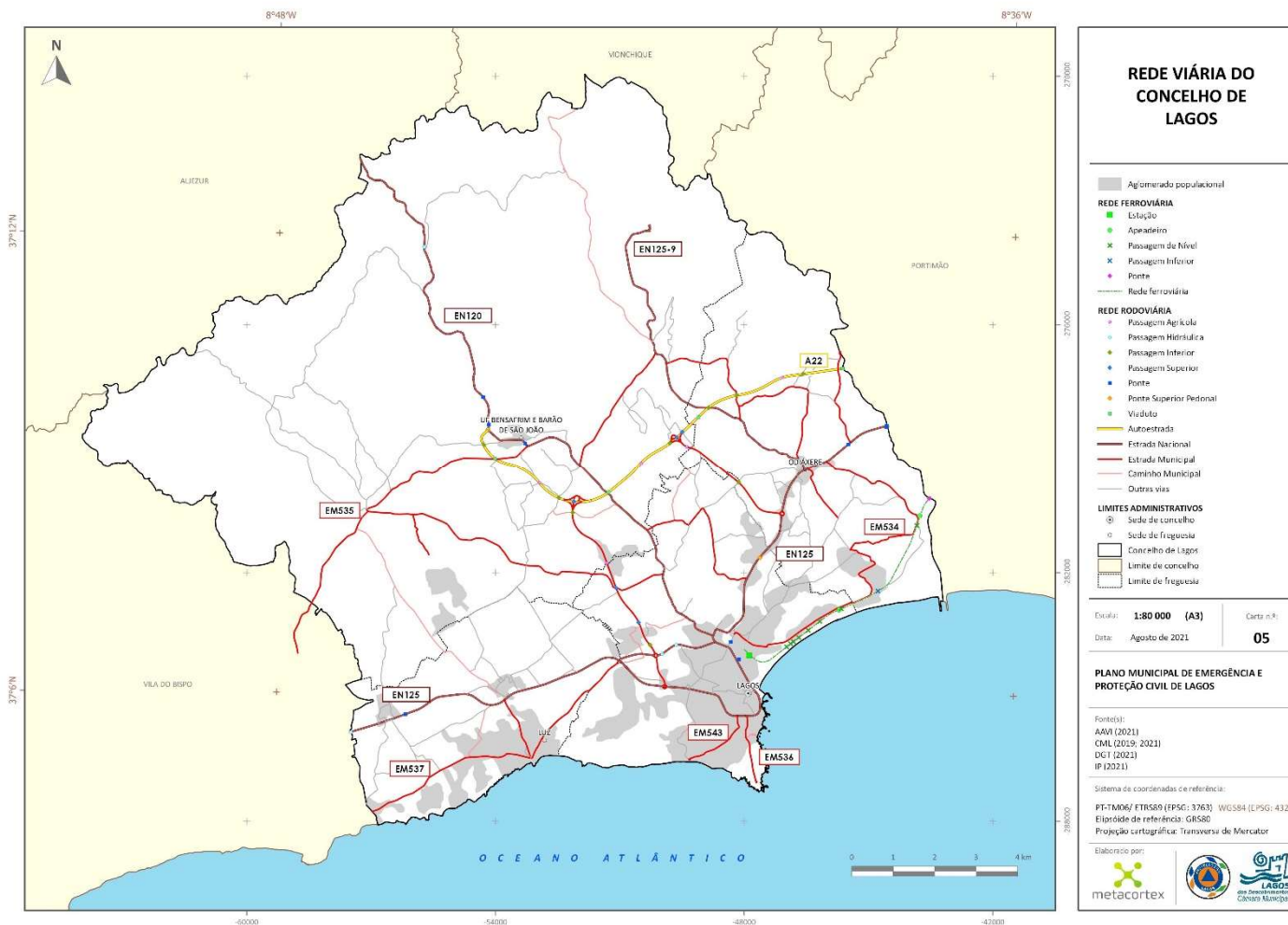
Carta 2. Hipsometria do concelho de Lagos



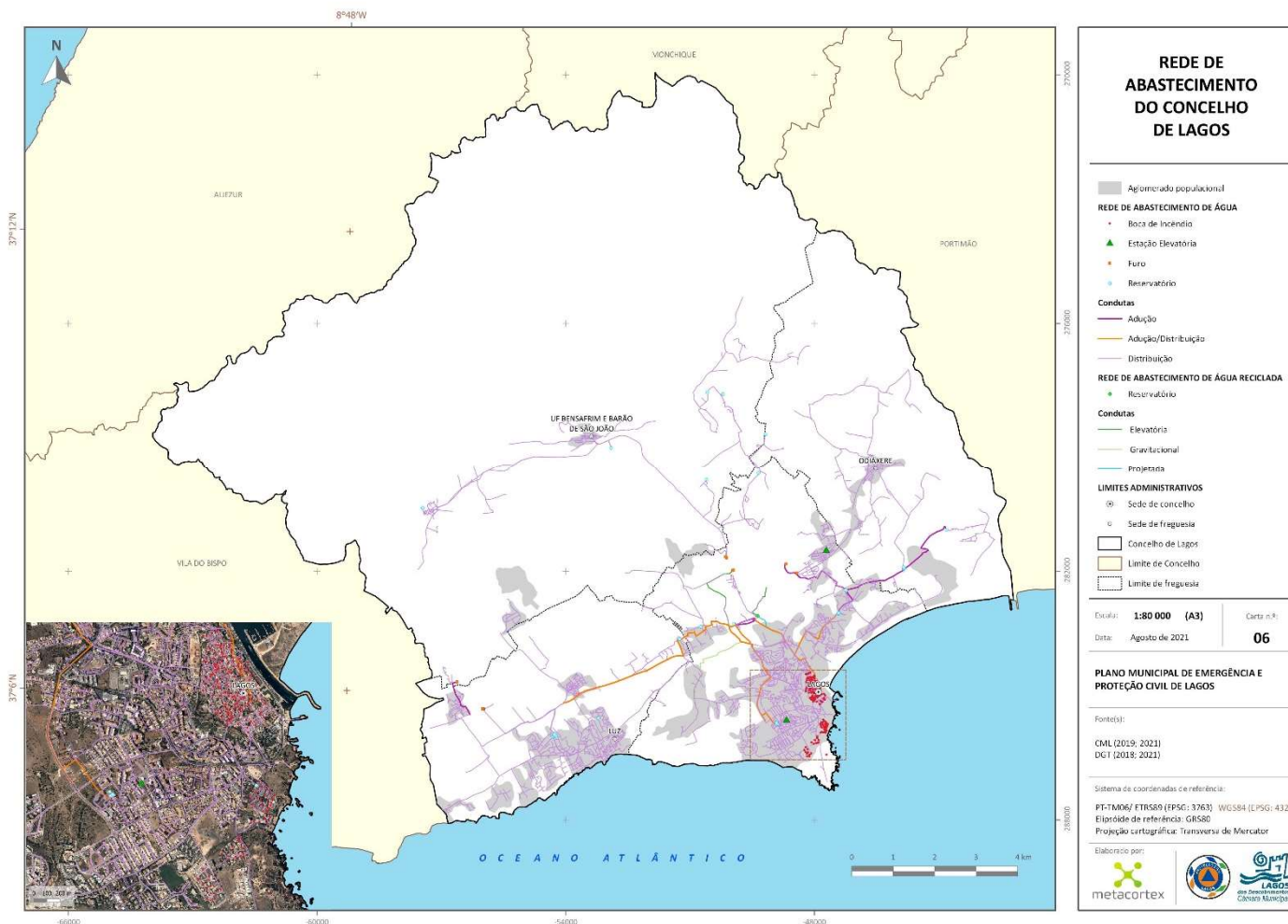
Carta 3. Declives do concelho de Lagos



Carta 4. Ocupação do solo do concelho de Lagos

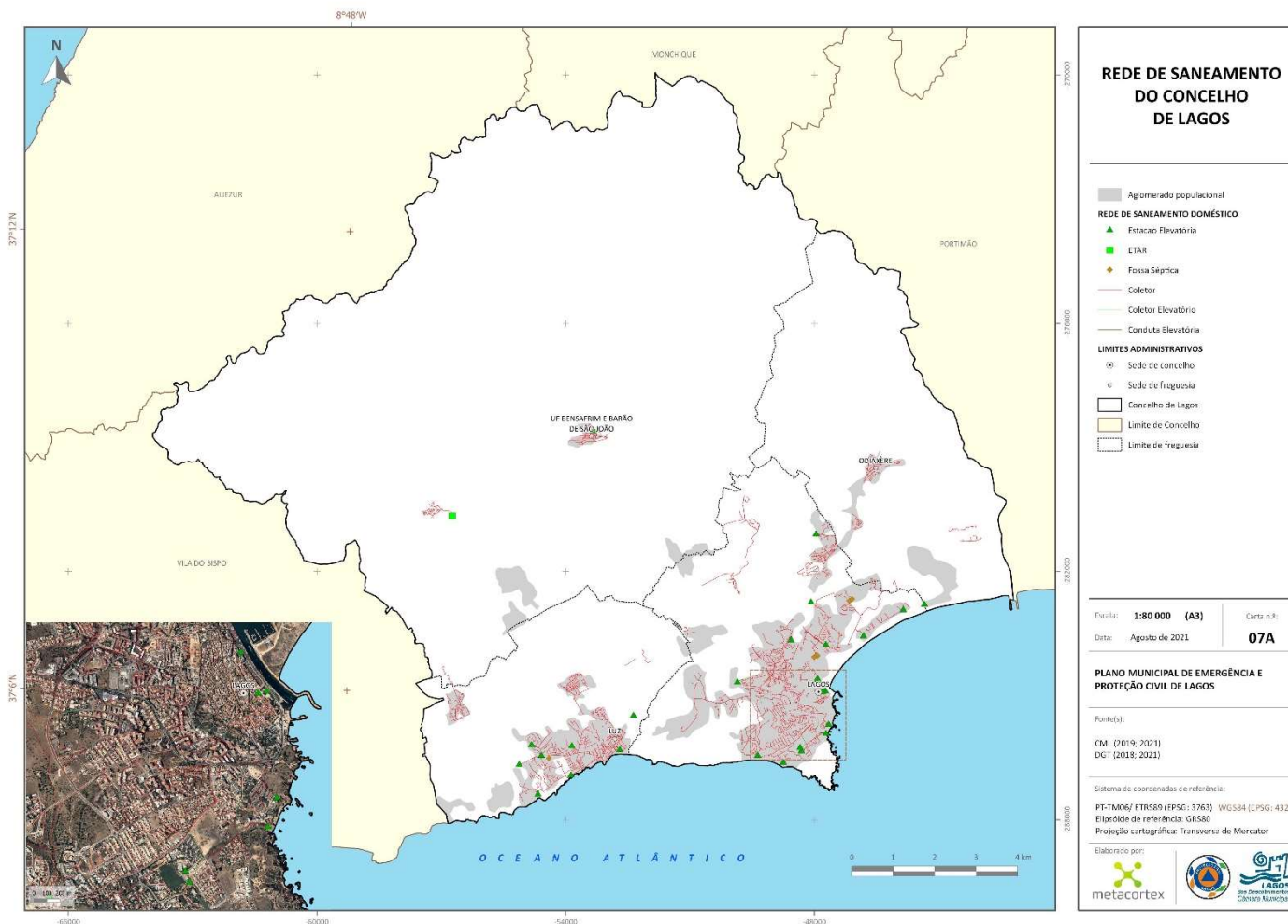


Carta 5. Rede viária do concelho de Lagos

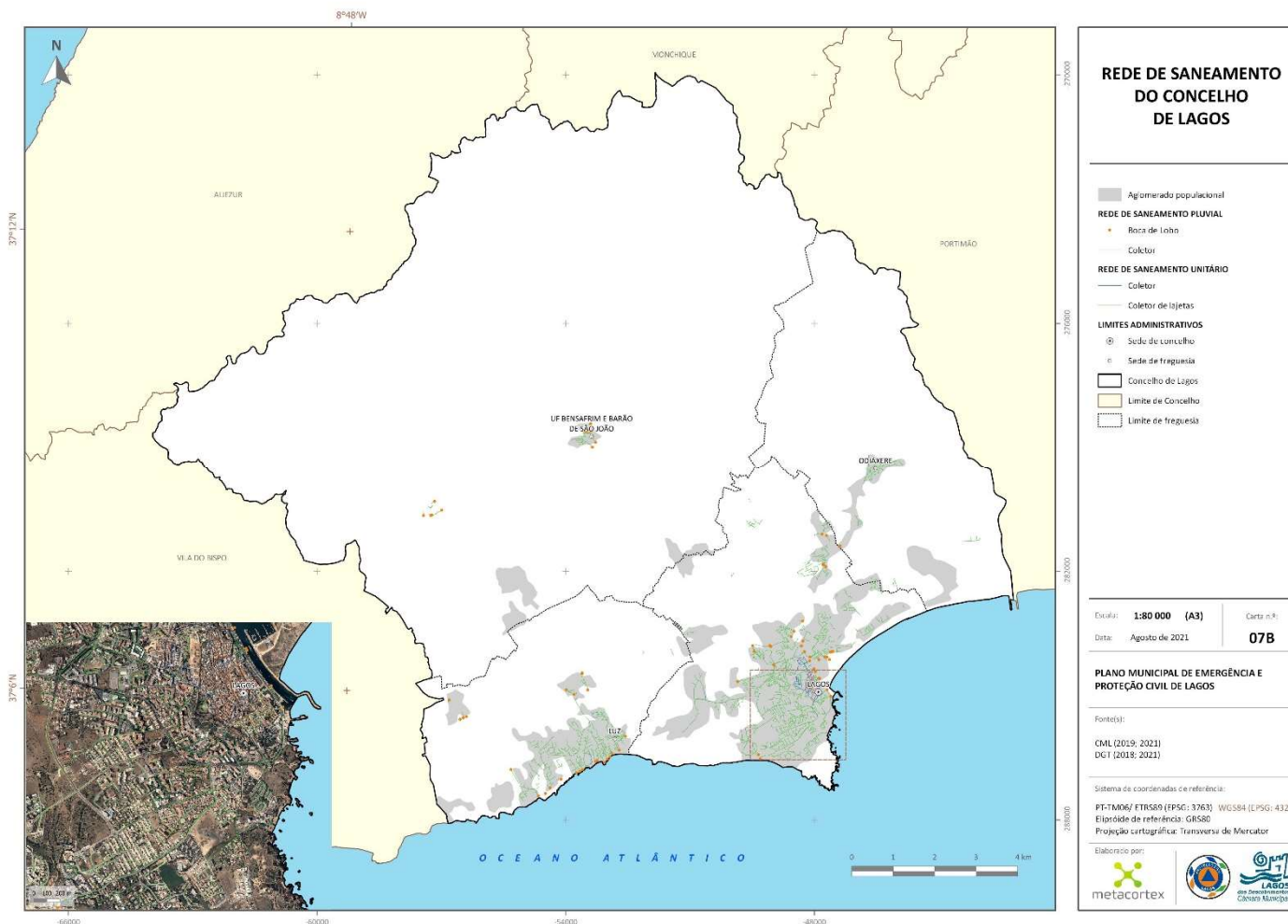


Carta 6. Rede de abastecimento de água do concelho de Lagos

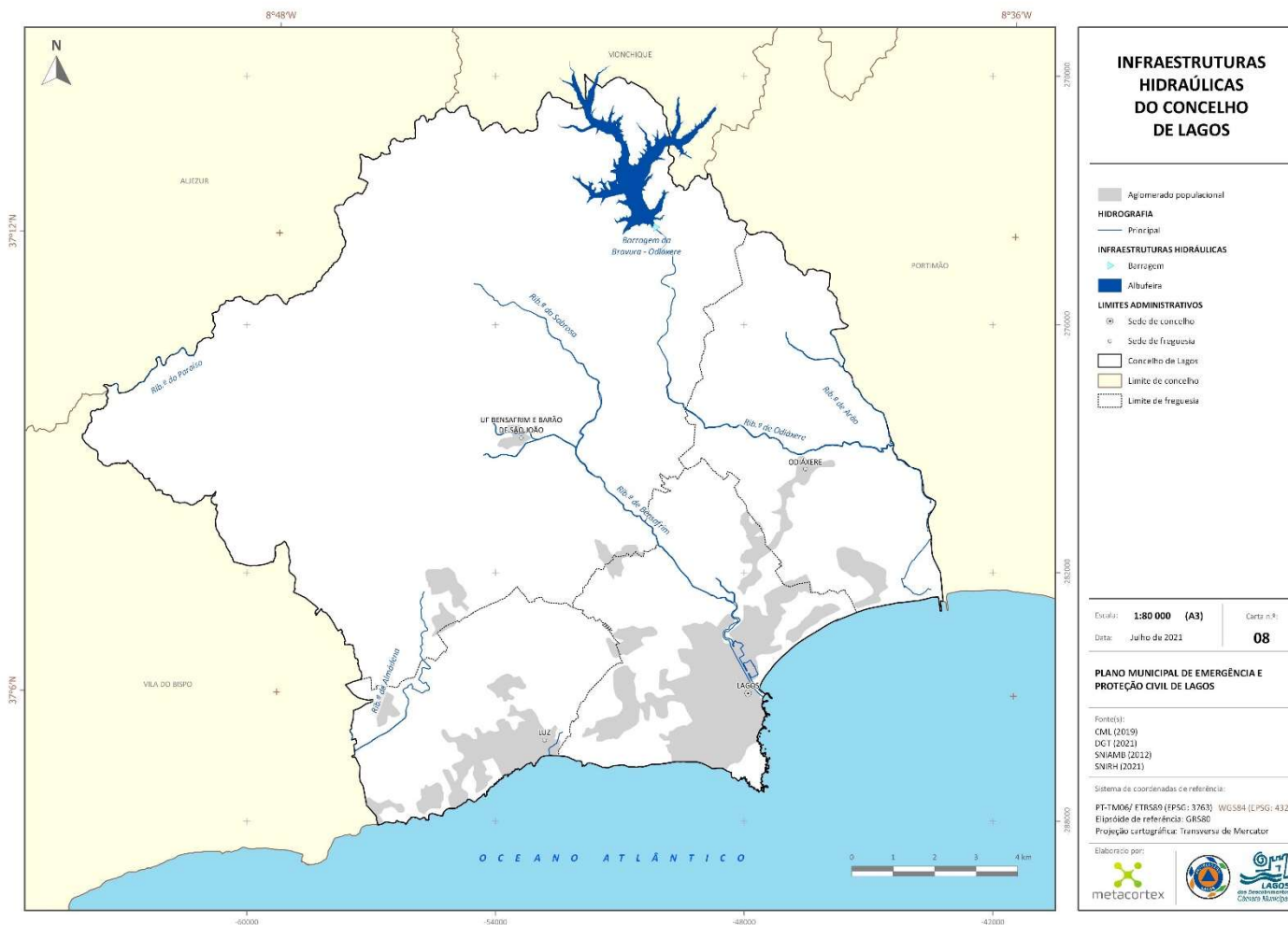




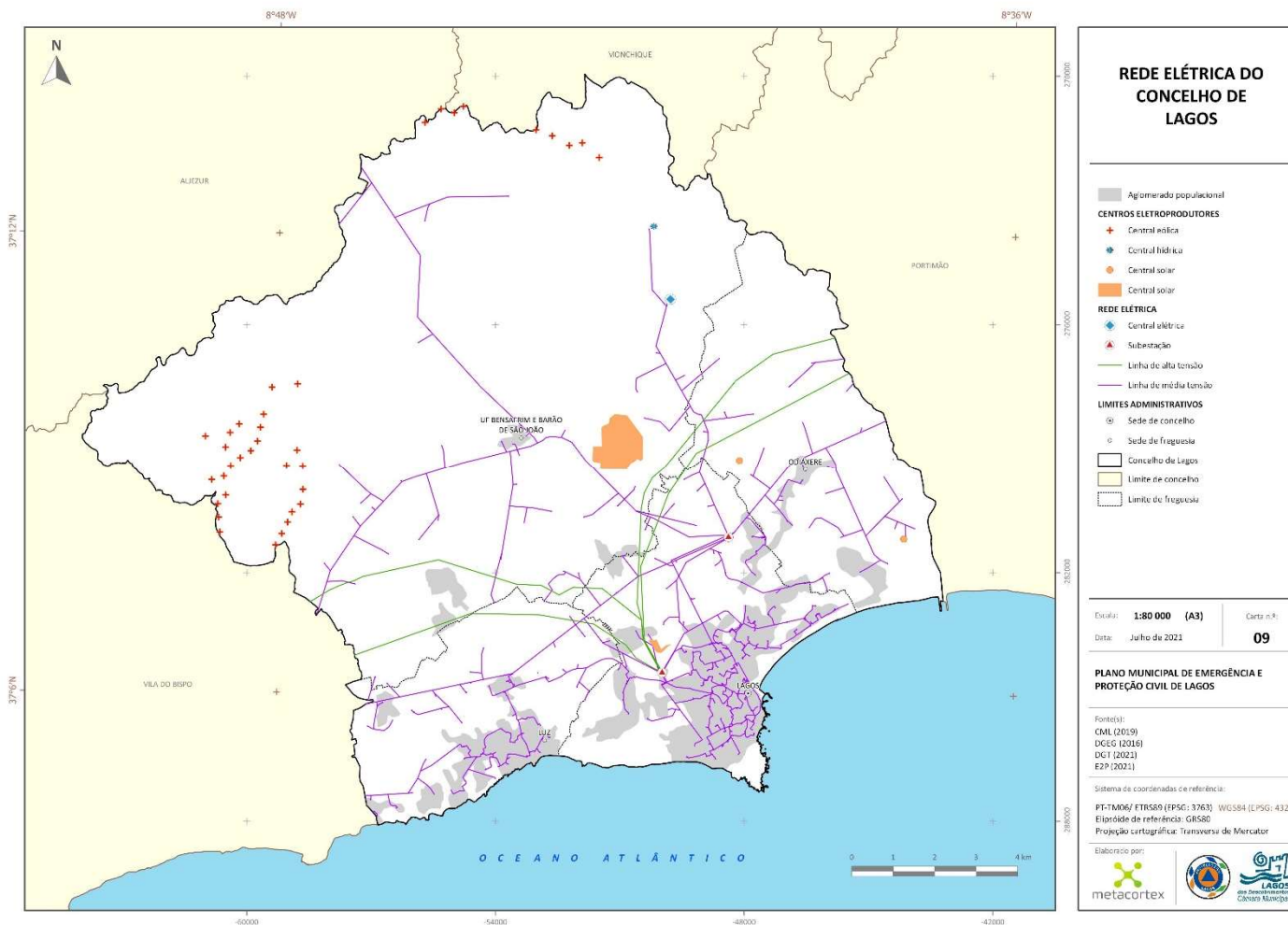
Carta 7A. Rede de saneamento do concelho de Lagos



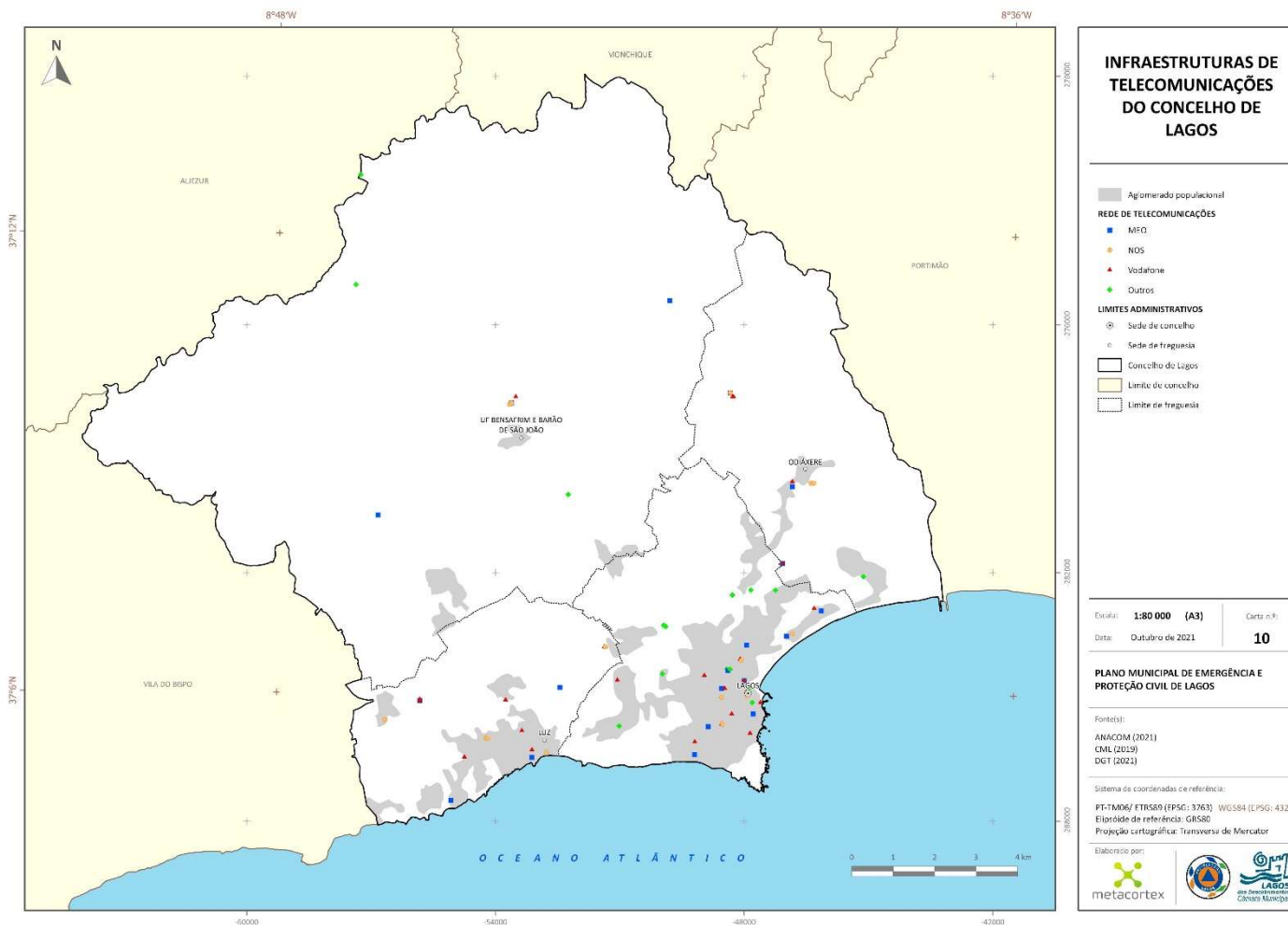
Carta 7B. Rede de saneamento do concelho de Lagos



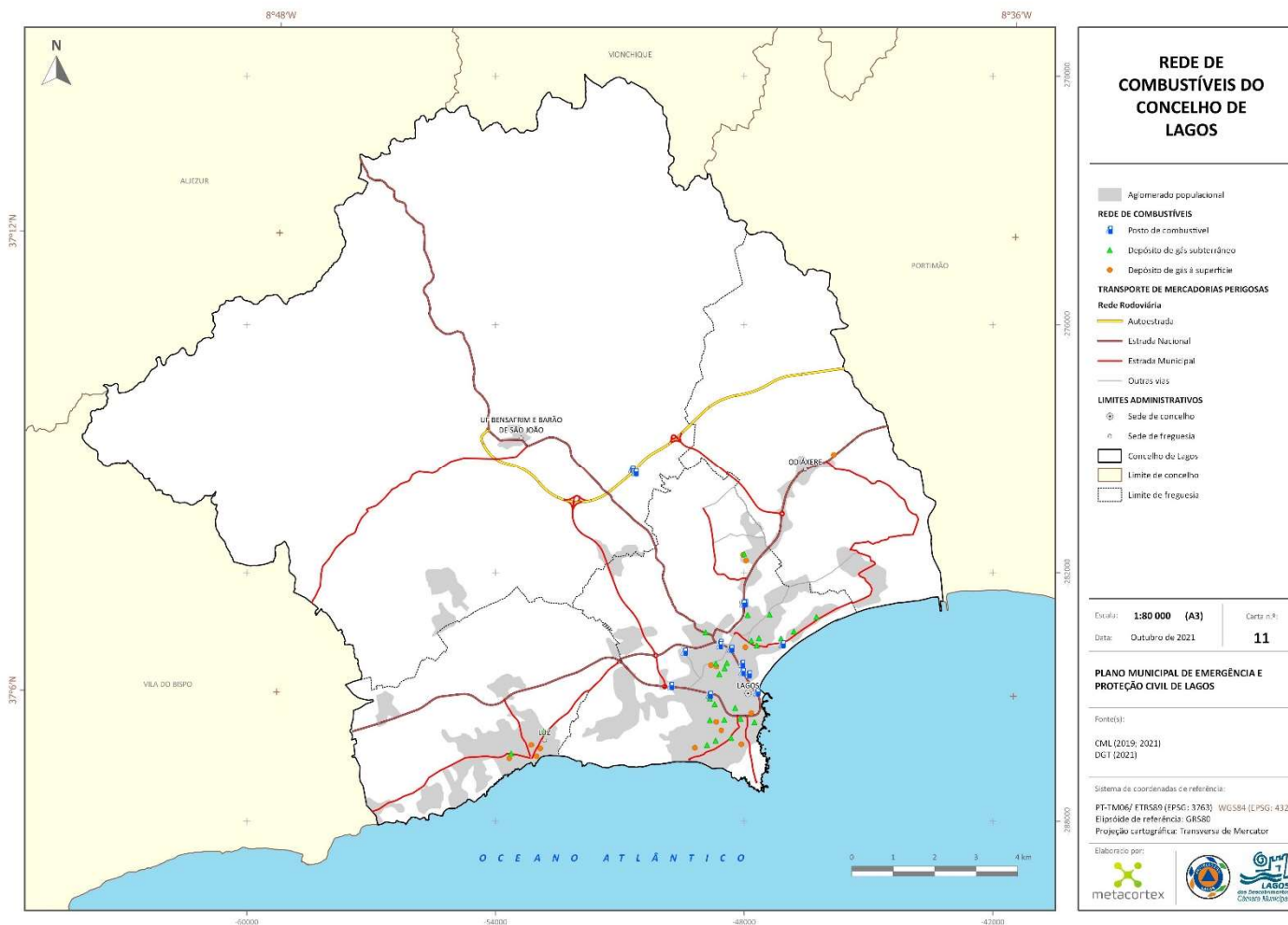
Carta 8. Infraestruturas hidráulicas do concelho de Lagos



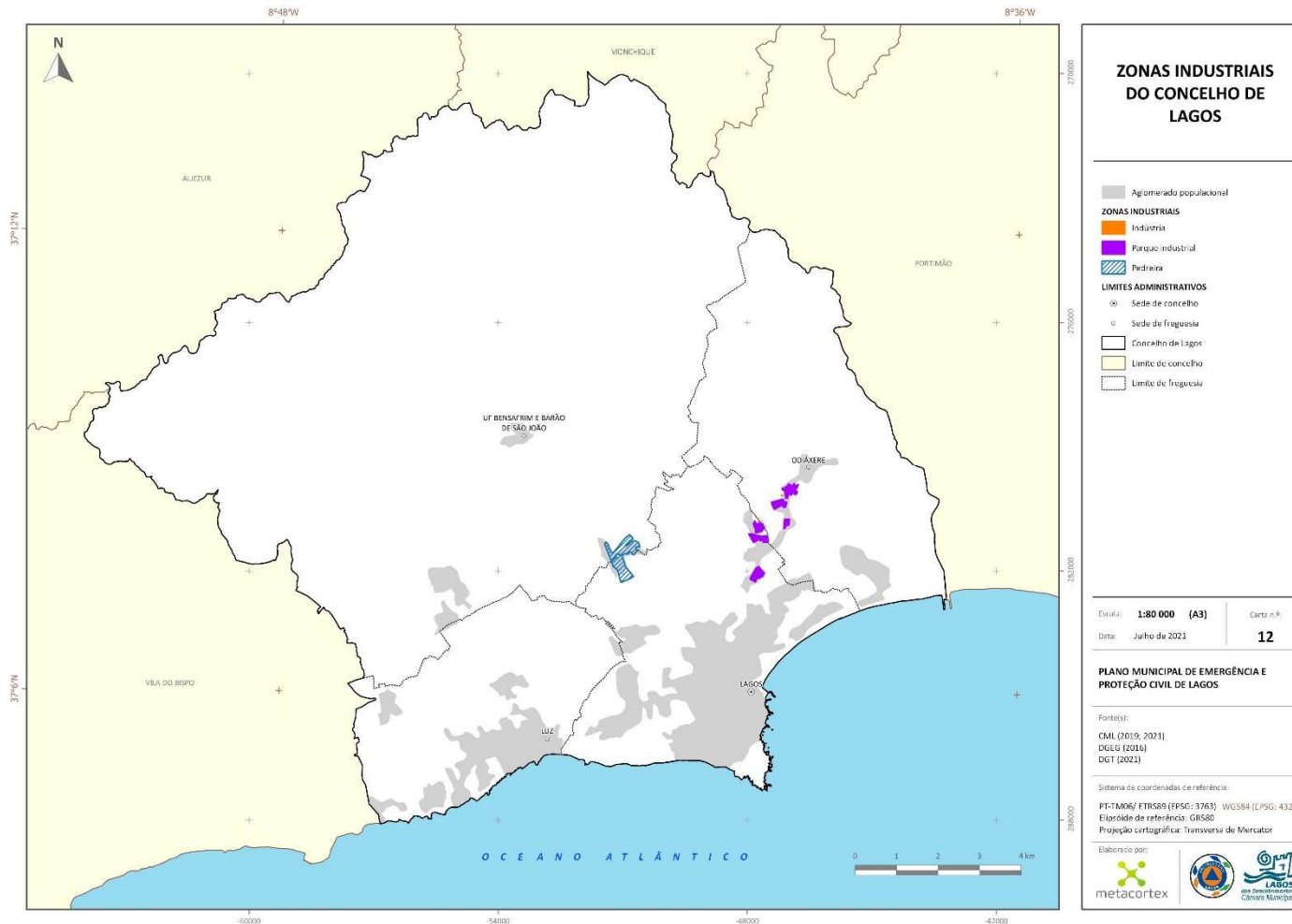
Carta 9. Rede elétrica do concelho de Lagos



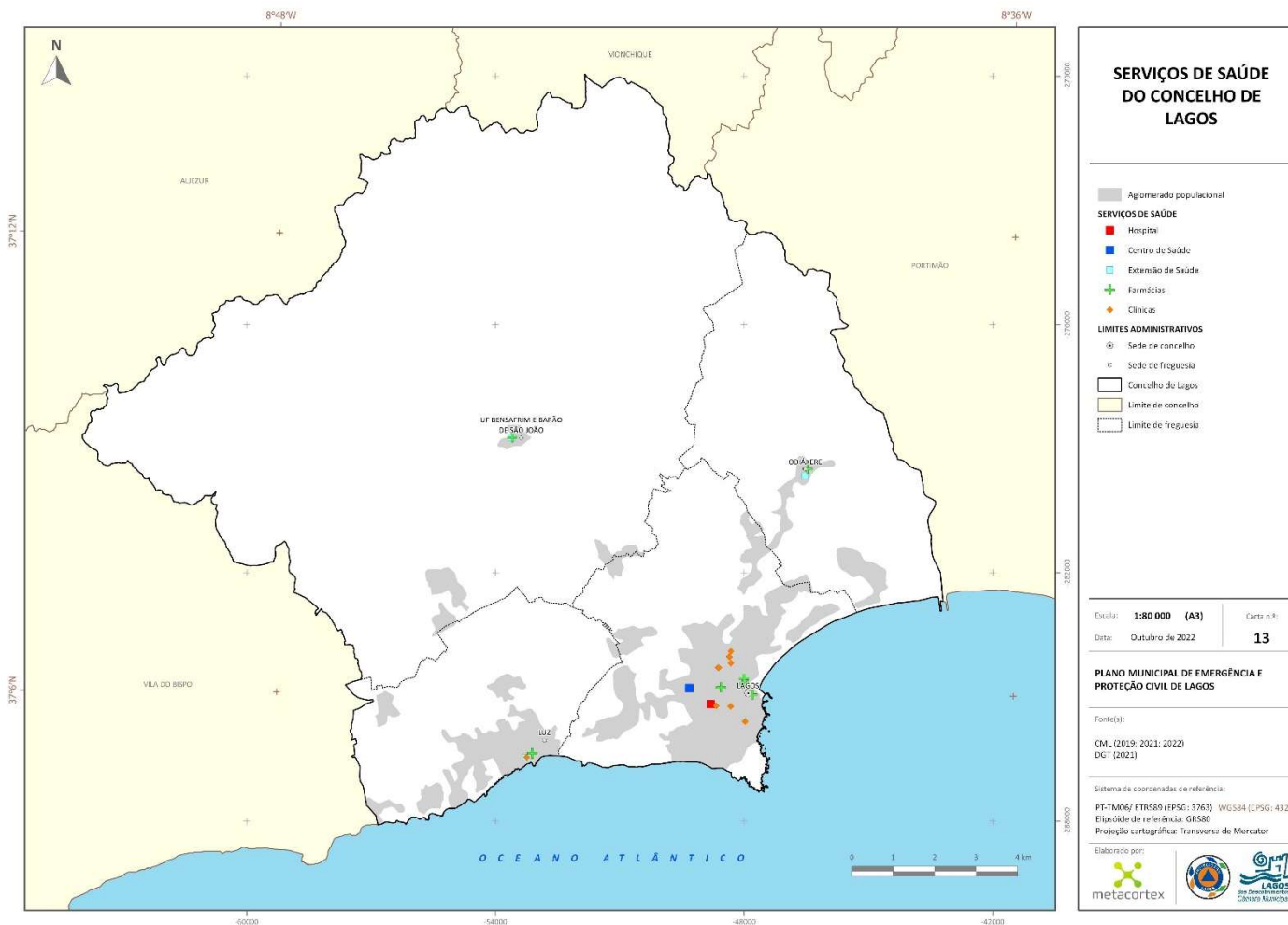
Carta 10. Infraestruturas de telecomunicações do concelho de Lagos



Carta 11. Rede de distribuição de combustíveis do concelho de Lagos

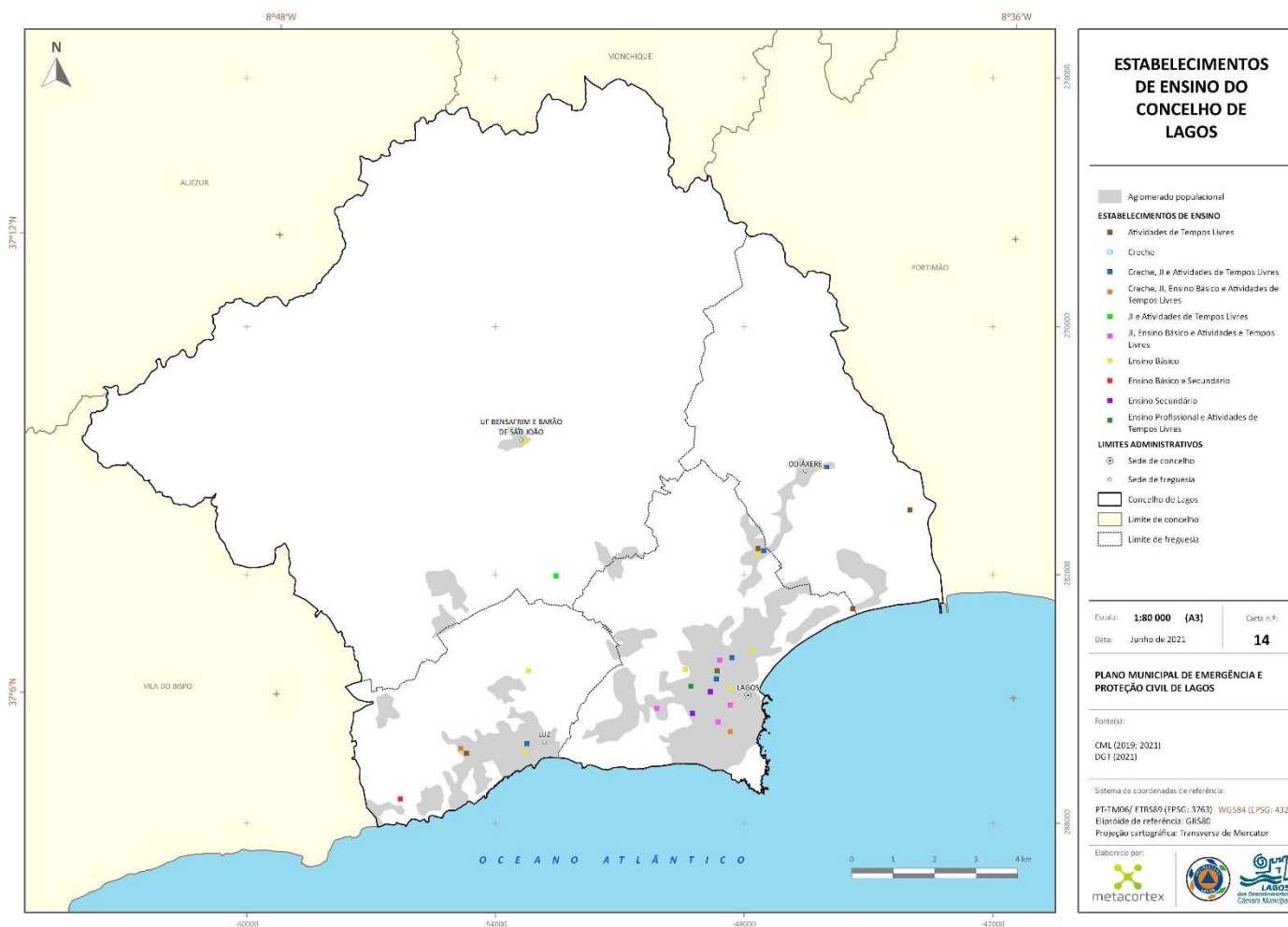


Carta 12. Zonas industriais do concelho de Lagos

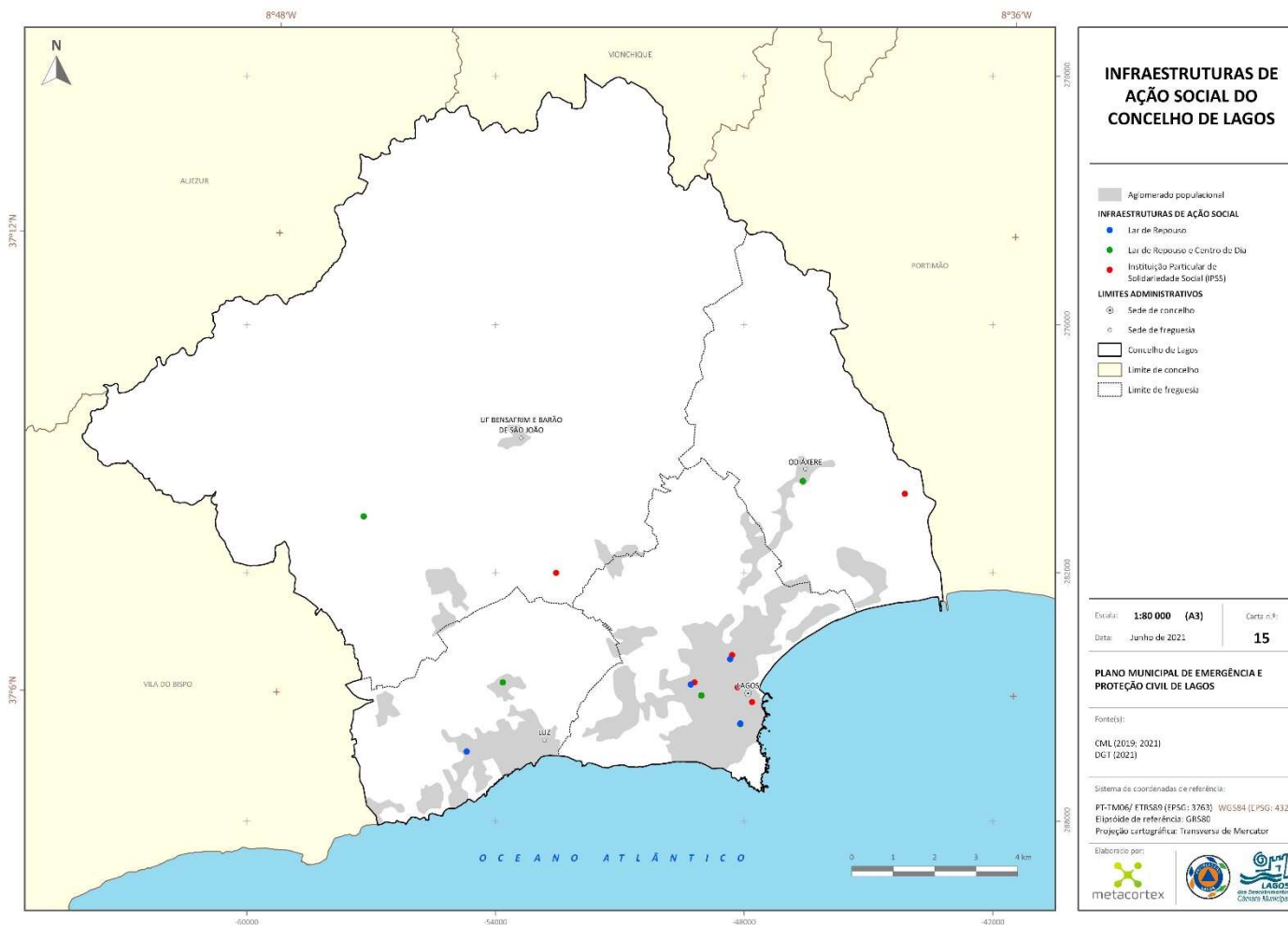


Carta 13. Serviços de saúde do concelho de Lagos

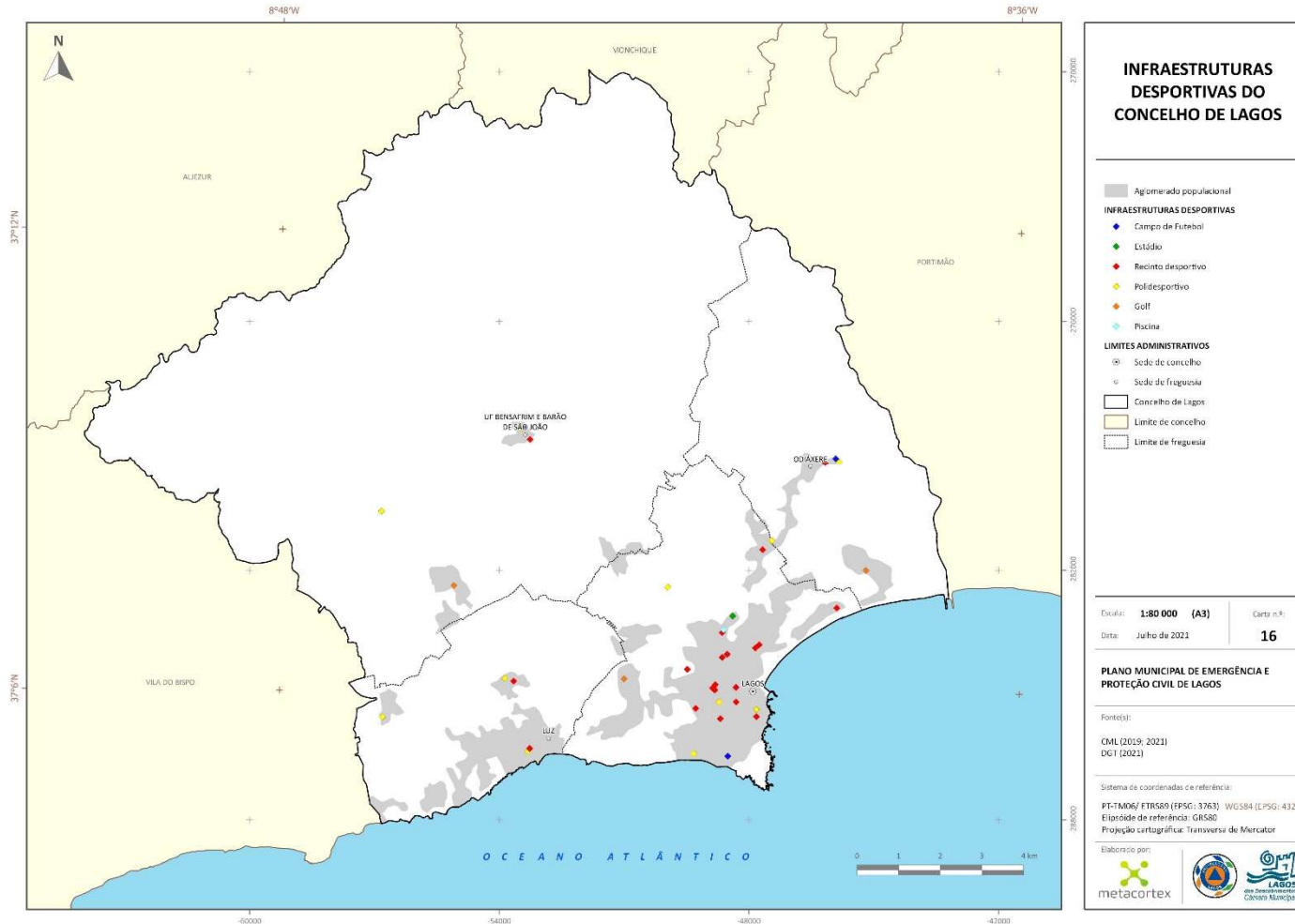




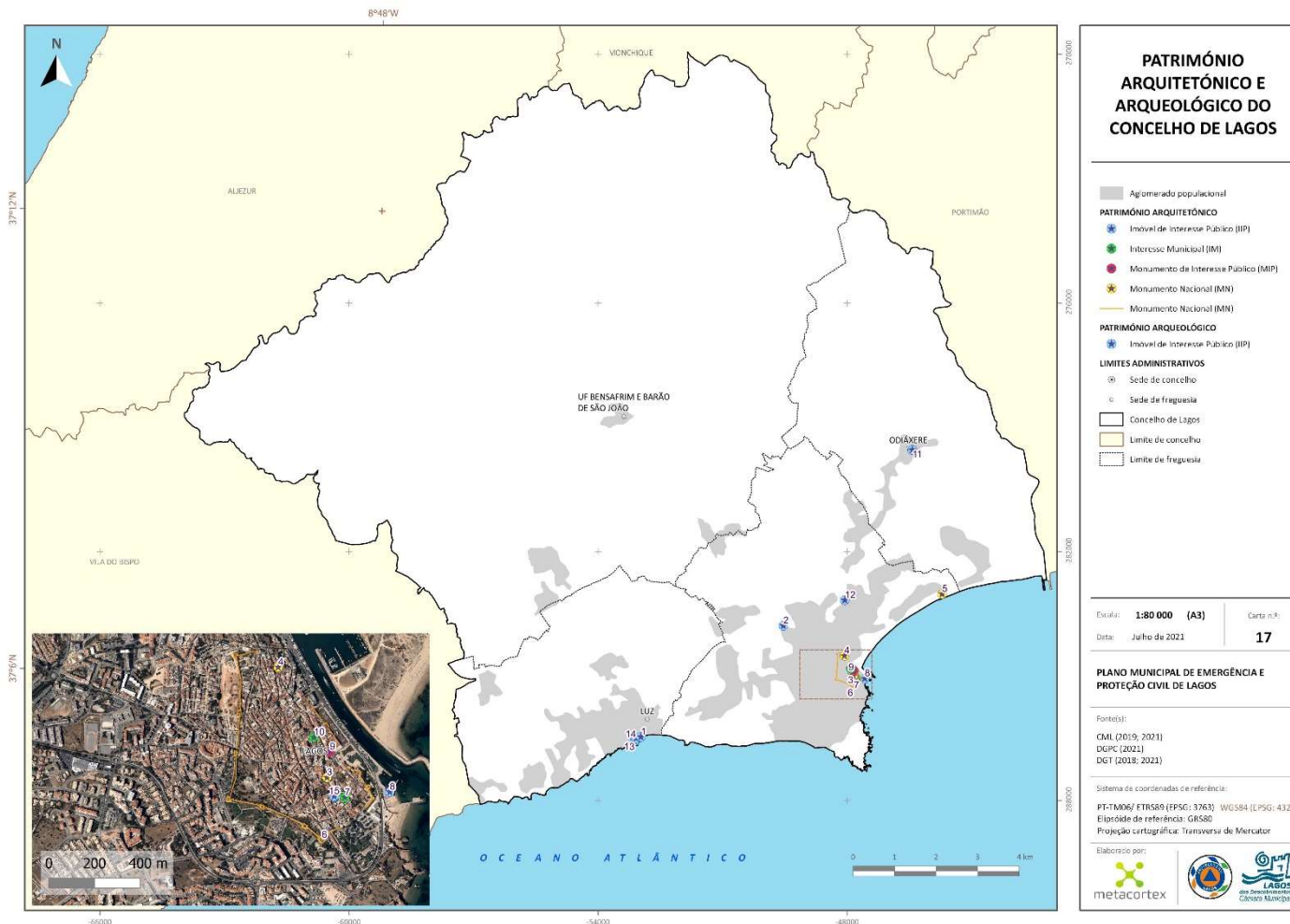
Carta 14. Estabelecimentos de ensino do concelho de Lagos



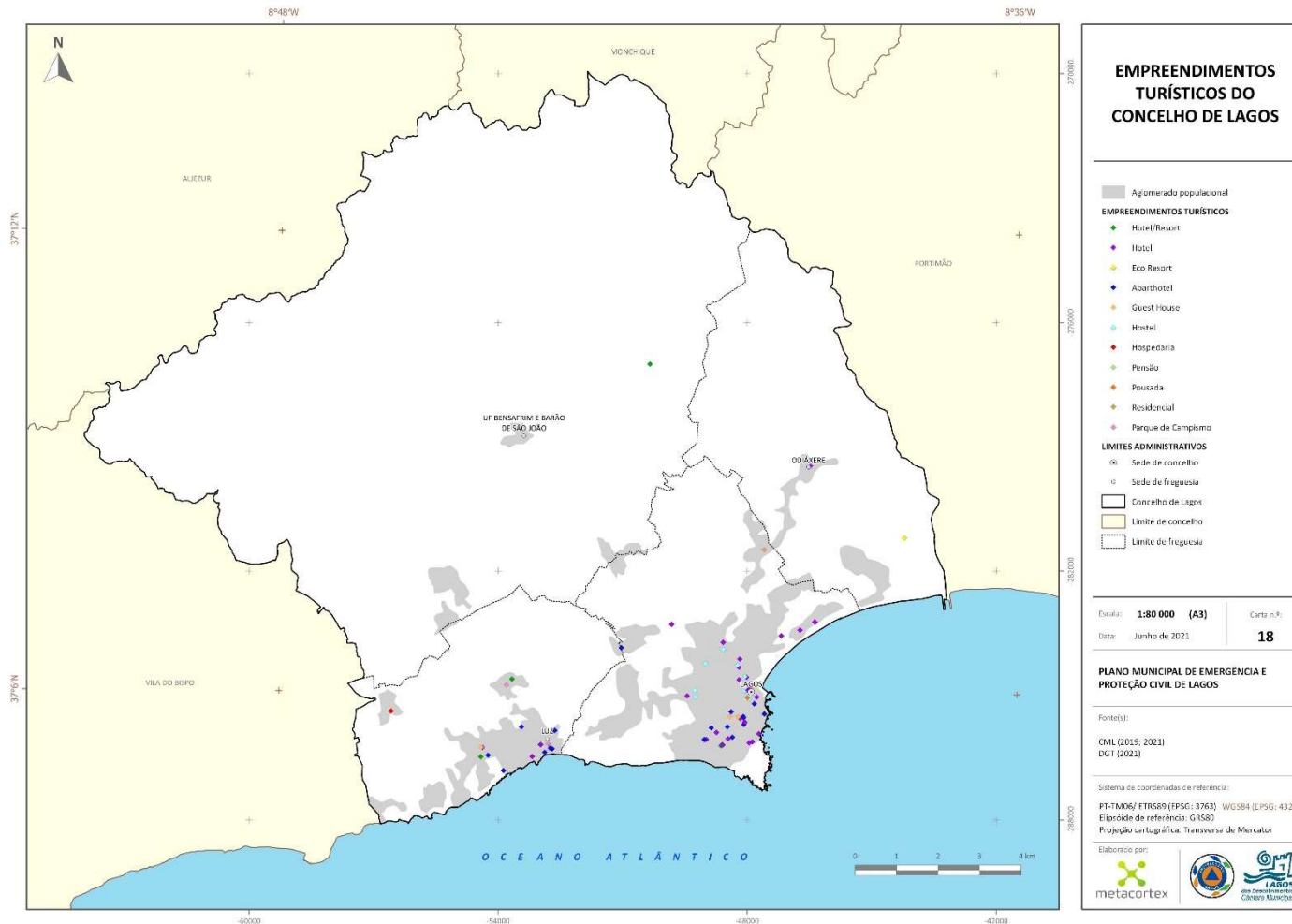
Carta 15. Infraestruturas de ação social do concelho de Lagos



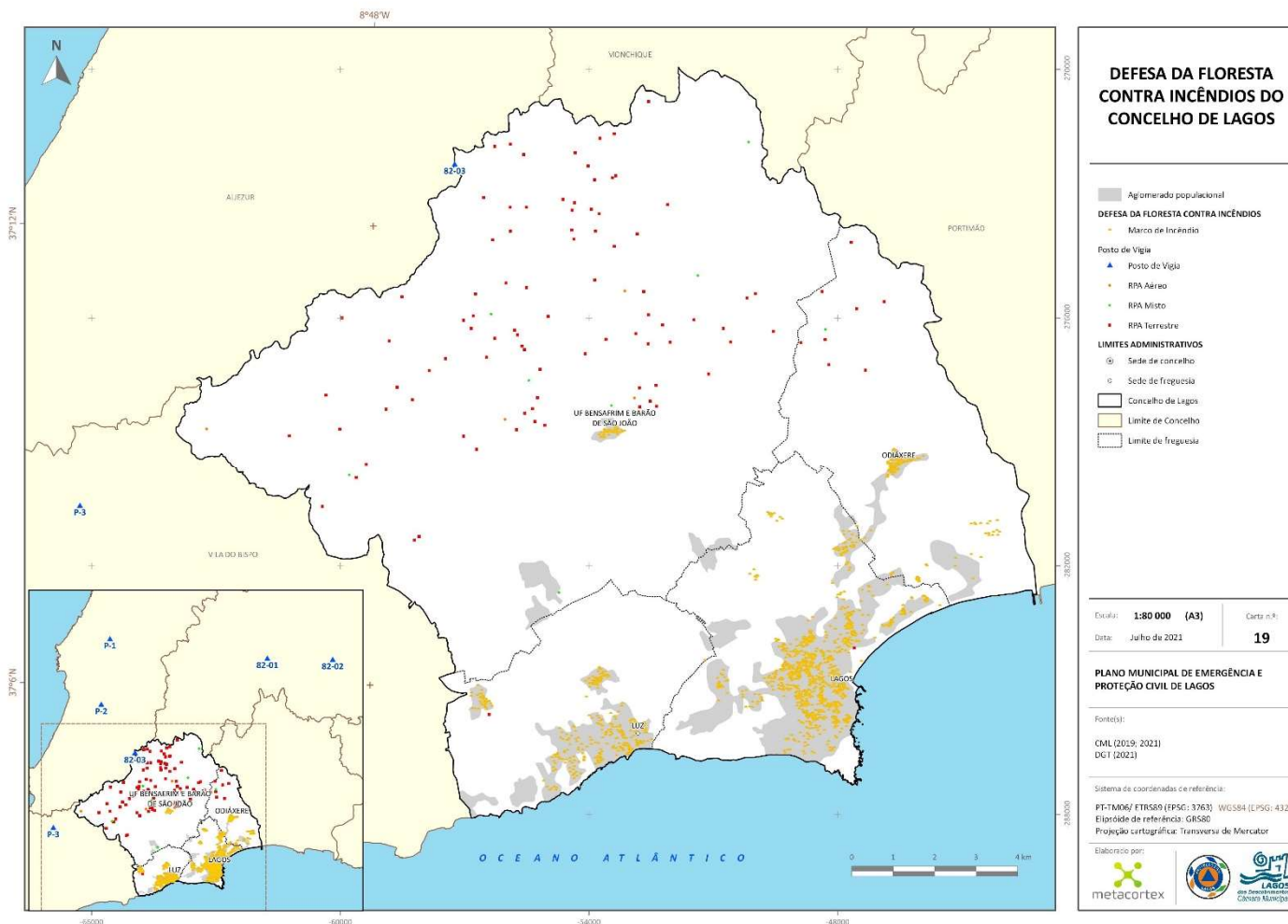
Carta 16. Infraestruturas desportivas do concelho de Lagos



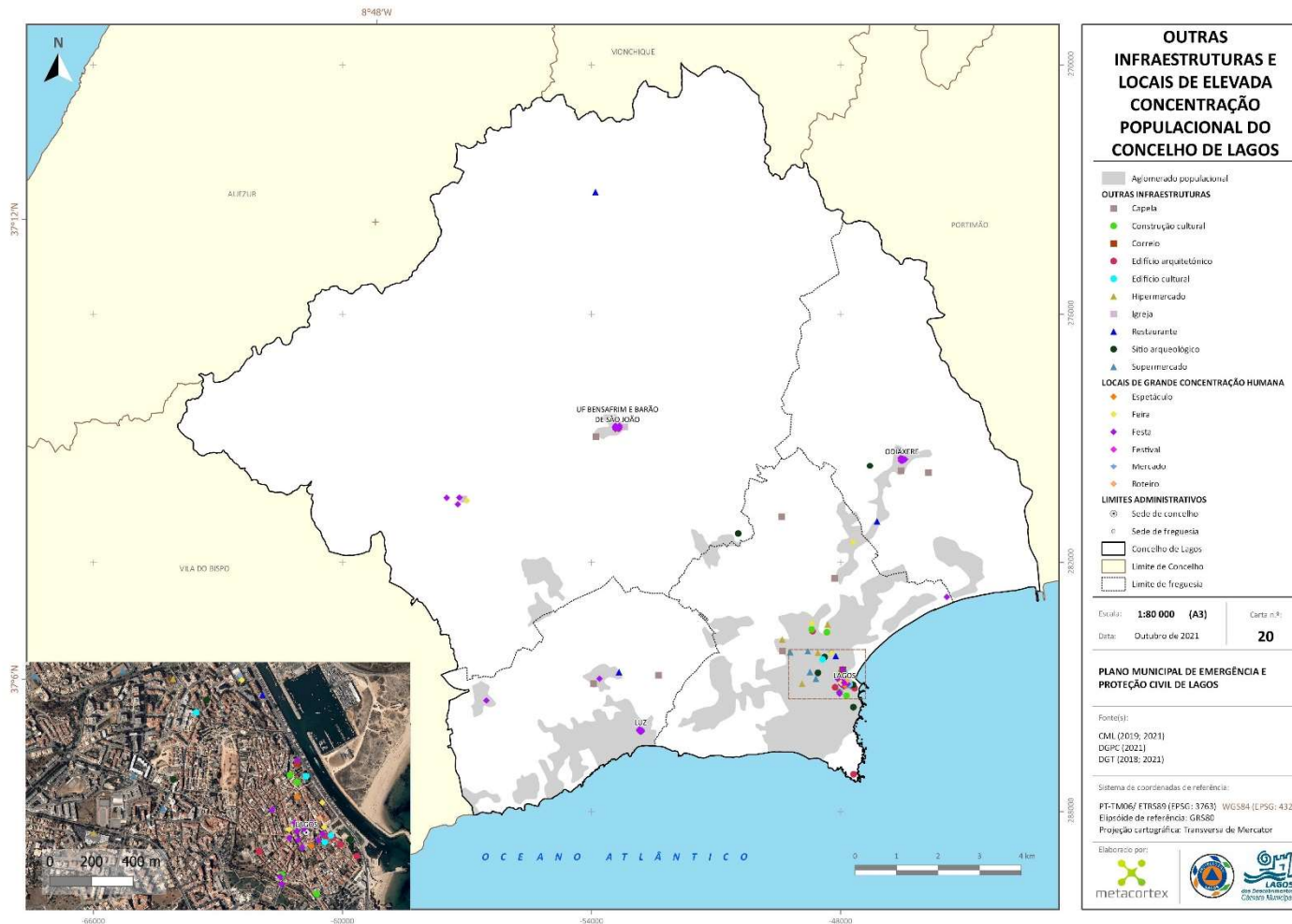
Carta 17. Património arquitetónico e arqueológico do concelho de Lagos



Carta 18. Empreendimentos turísticos do concelho de Lagos



Carta 19. Defesa da floresta contra incêndios do concelho de Lagos

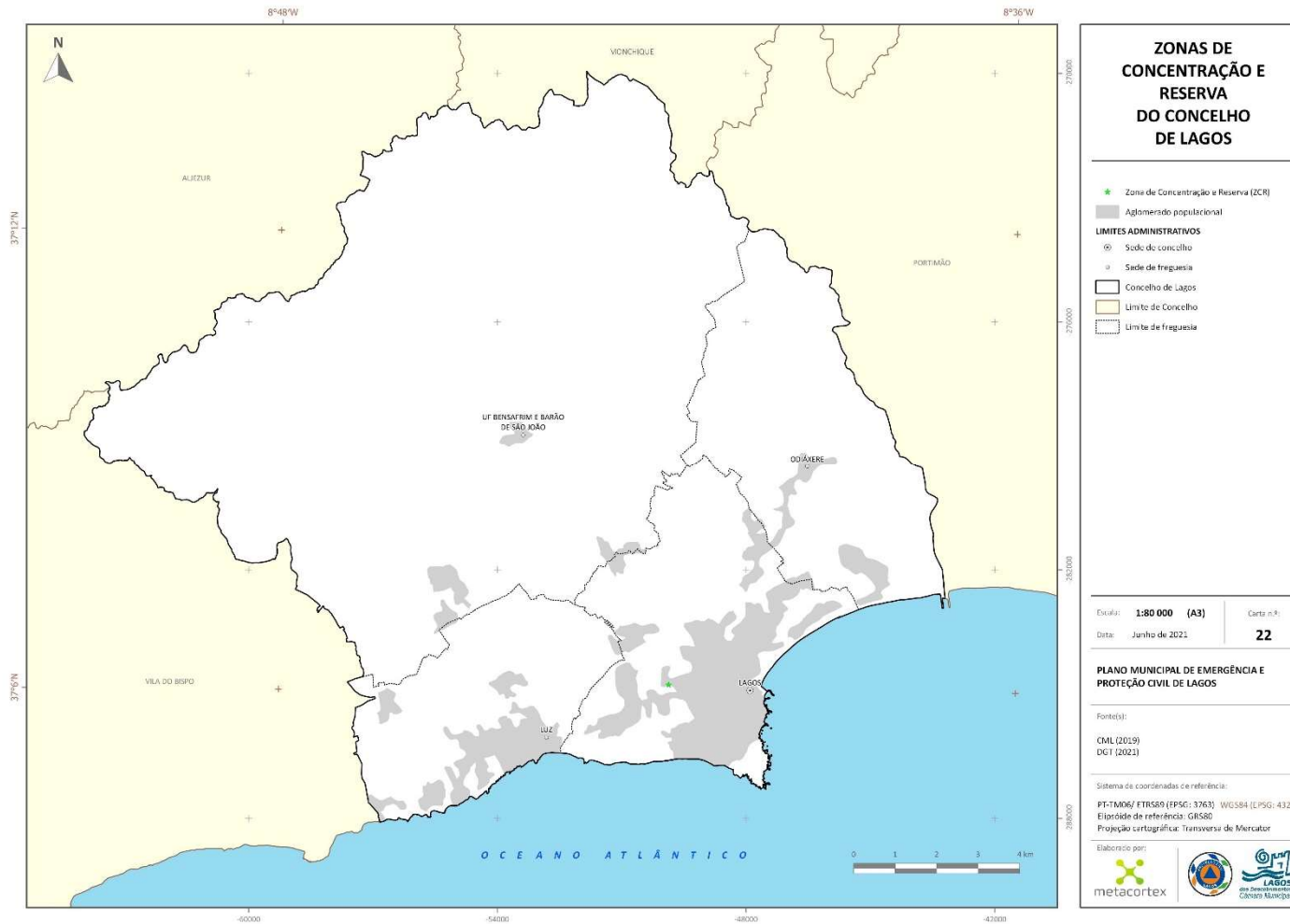


Carta 20. Outras infraestruturas e locais de elevada concentração do concelho de Lagos

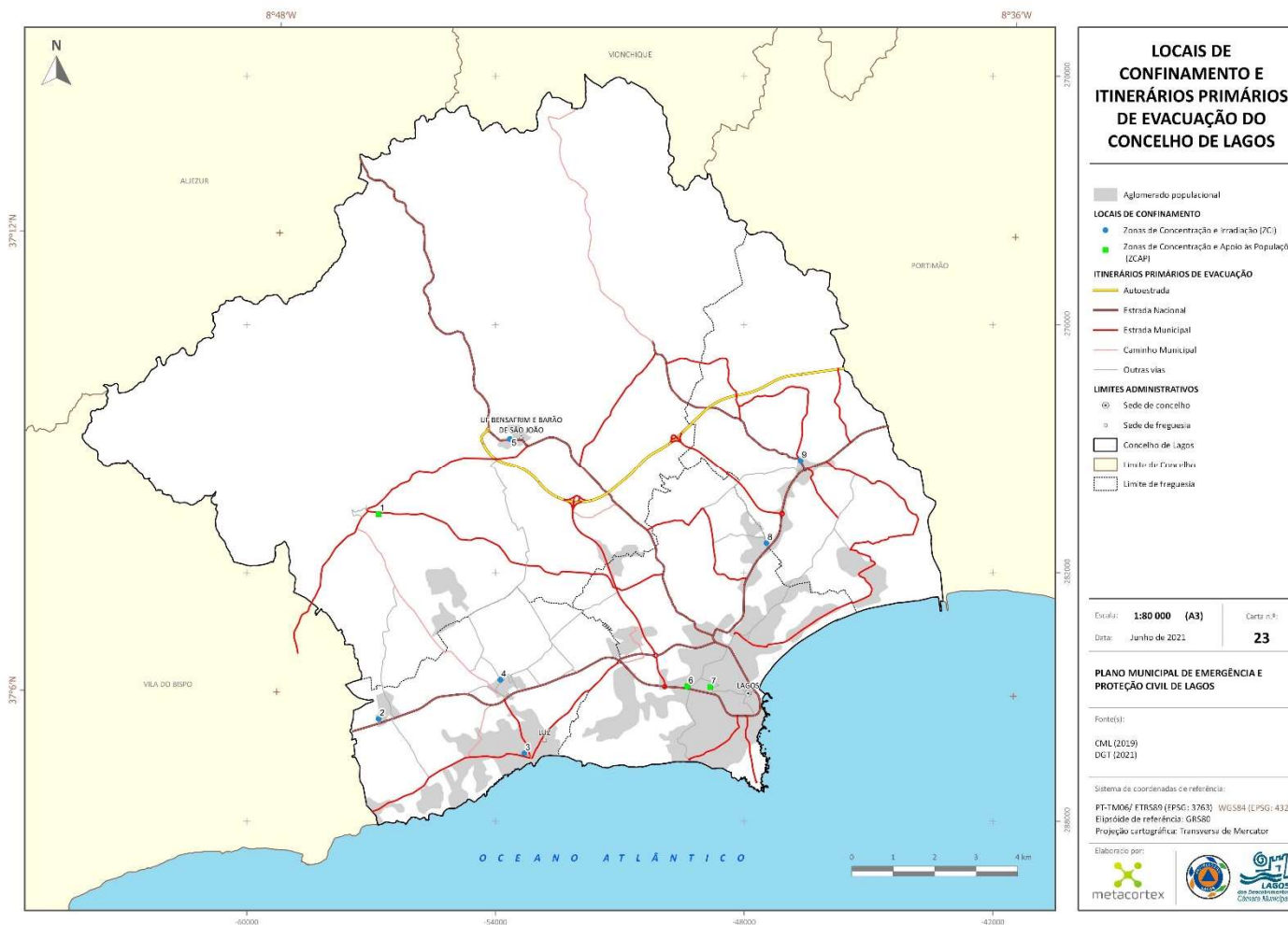


Carta 21. Agentes de proteção civil, organismos e entidades de apoio do concelho de Lagos

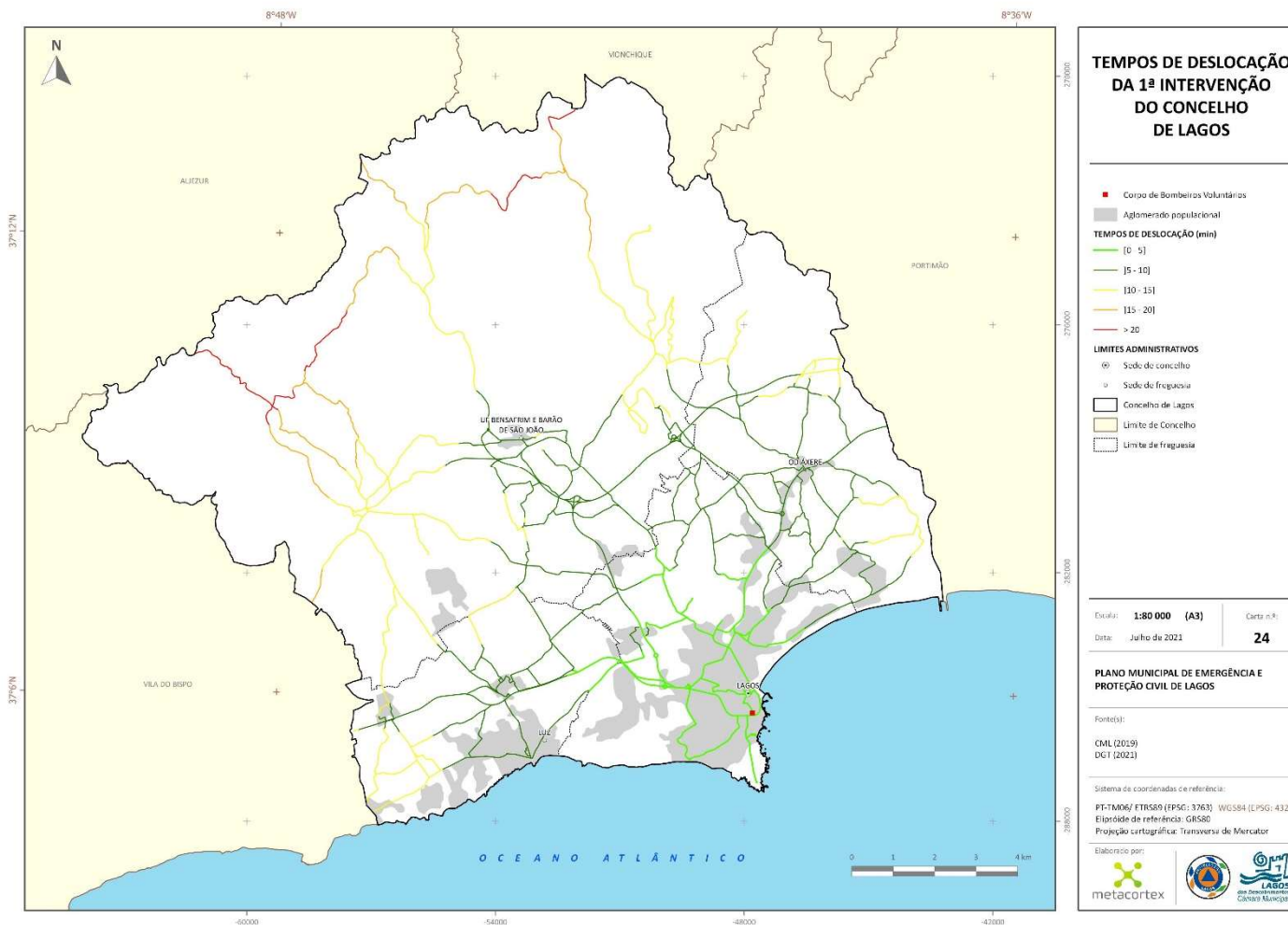




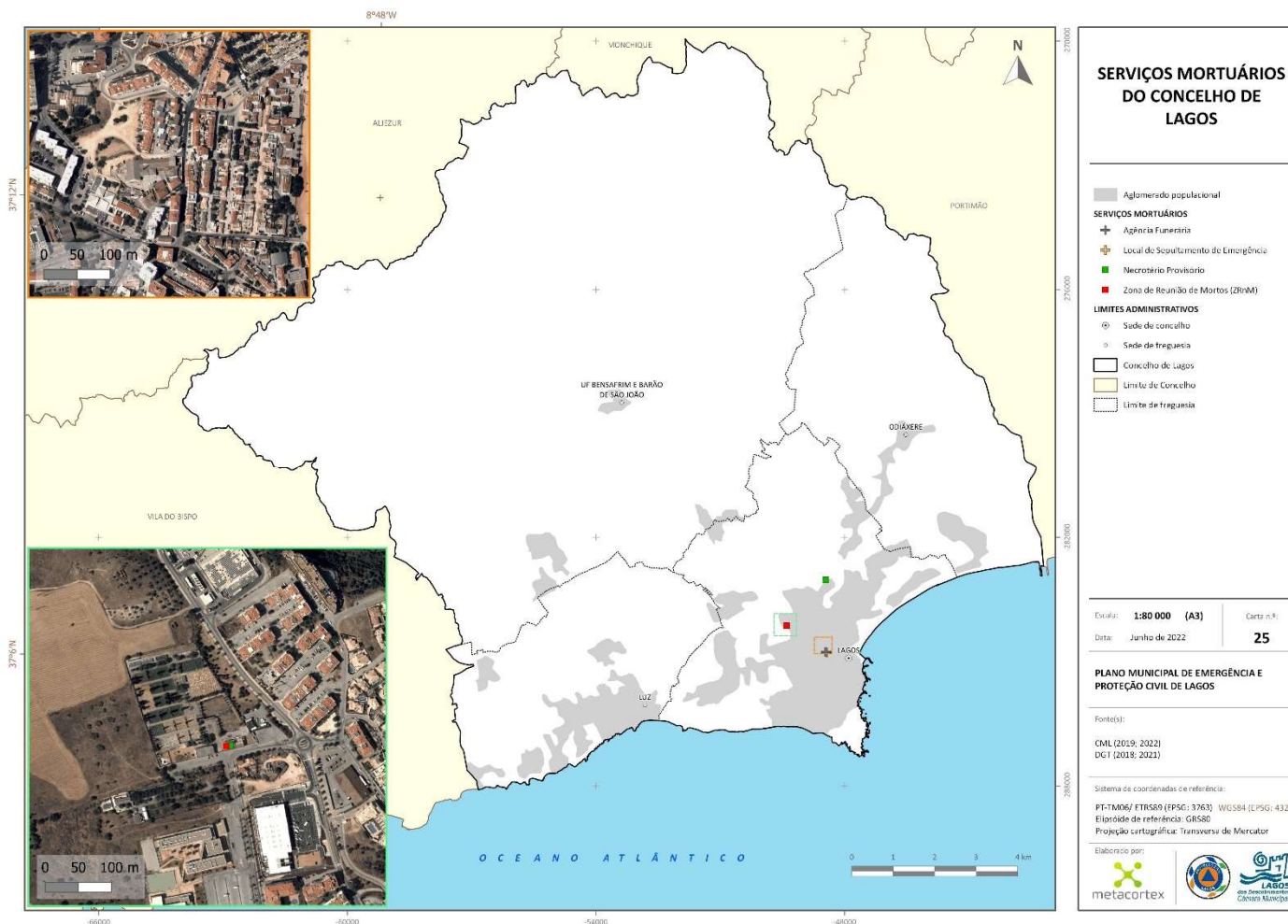
Carta 22. Zonas de concentração e reserva do concelho de Lagos



Carta 23. Locais de confinamento e itinerários primários de evacuação do concelho de Lagos



Carta 24. Tempo de deslocação da 1.ª intervenção do concelho de Lagos



Carta 25. Serviços mortuários do concelho de Lagos