

GAVA

O QUE É ?

O Gabinete de Apoio à Vítima (GAVA) é um serviço especializado de apoio a vítimas de violência doméstica nos concelhos de Aljezur, Lagos, Monchique, Odemira e Vila do Bispo.

SERVIÇOS GRATUITOS E CONFIDENCIAIS

Apoio Psicológico

Apoio Social

Informação Jurídica

O QUE É A VIOLÊNCIA DOMÉSTICA?

A violência doméstica (VD) abrange todos os atos de violência física, sexual, psicológica ou económica que ocorrem entre cônjuges ou ex-cônjuges (casamento) ou entre companheiras/os ou ex-companheiras/os (união de facto; namoro), quer a pessoa agressora tenha coabitado, coabite ou não coabite, com a vítima.

Abrange igualmente, todas as situações de violência (nos seus diferentes tipos) dirigidas a pessoas particularmente indefesas (em razão da idade, deficiência, doença, gravidez ou dependência económica) que com a pessoa agressora coabite.

A violência doméstica não escolhe idades, nem classes, cultura ou religião... Pode acontecer a qualquer pessoa!

Sabia que em Portugal a violência doméstica é crime público?

Isso significa que qualquer pessoa pode denunciar.

Não é necessário que seja a vítima a apresentar a queixa!

DENUNCIE!

Não seja cúmplice do crime!

Como denunciar?

Para apresentar queixa deve fazer-se acompanhar do seu documento de identificação e dirigir-se à GNR ou aos serviços do Ministério Público da sua área de residência.

A apresentação de queixa não implica qualquer custo.

Se pretender apresentar uma queixa anónima poderá fazê-lo por via eletrónica em:

<http://queixaselectronicas.mai.gov.pt/>

Poderá ainda procurar o GAVA para obter informação ou aconselhamento sobre como agir.

Financiamento:



Acompanhamento:



Entidade Executora:



Apoio:



Parceria:

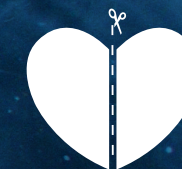
AMAL | ISS.I.P. | IIEFP, I.P. - Faro | DGEstE - DSR Algarve | DGAE | ARS Algarve | Procuradoria da República da Comarca de Faro | INMLCF, I.P. | DGRSP | CPCJ Aljezur | CPCJ Lagos | CPCJ Monchique | CPCJ Vila do Bispo | GNR|PSP | Universidade do Algarve | Federação dos Bombeiros - Algarve

GAVA

GABINETE DE APOIO À VÍTIMA

ALJEZUR · LAGOS · MONCHIQUE · VILA DO BISPO

APOIAM O COMBATE
À VIOLÊNCIA DOMÉSTICA



NÃO PENSE QUE A CULPA É SUA
NÃO FIQUE À ESPERA DA PRÓXIMA VEZ
PROCURE-NOS!

924 467 767

gava@taipa-desenvolvimento.pt

Pode manifestar-se de diferentes formas (geralmente num contexto privado):

- ♥ Vive com medo de ser vítima de agressão?
- ♥ Sente-se vítima de humilhação na sua própria casa?
- ♥ Sente-se vítima de controlo?
- ♥ Não lhe é permitido expressar as suas opiniões?
- ♥ É-lhe negado o acesso a dinheiro ou outros bens essenciais?
- ♥ Sente a obrigação de ter relações sexuais contra a sua vontade?

Se isto lhe acontece, provavelmente está a ser vítima de violência doméstica! **PROCURE AJUDA!**

A violência doméstica é cíclica e tende a aumentar de gravidade e intensidade ao longo do tempo.

CICLO DA VIOLÊNCIA

1 AUMENTO DE TENSÃO
Aumento de conflitos

2 INCIDENTE
(Episódio de violência física, psicológica, verbal, económica e/ou sexual)

3 "LUA-DE-MEL"
Pessoa Agressora pede desculpa, minimiza o incidente, acusa a vítima, nega o incidente

COMO ATUAR QUANDO SE É VÍTIMA?

Em caso de violência doméstica, planeie uma ação para obter apoio imediato se surgir uma emergência:

- ♥ Pedir socorro, procurar refúgio, auxílio da vizinhança ou outras pessoas;
- ♥ Apresentar queixa na GNR ou Tribunal (Ministério Público);
- ♥ Contactar o GAVA ou a linha de Emergência 144;
- ♥ Procurar receber cuidados de saúde, ainda que não tenha sinais visíveis de agressão e pedir relatório clínico (pode ser apresentado como prova de Tribunal).

**NÃO TENHA RECEIO DE PEDIR AJUDA,
NÃO TENHA VERGONHA.**

**QUALQUER PESSOA PODE SER VÍTIMA
DE VIOLÊNCIA DOMÉSTICA.**

CONTACTOS ÚTEIS

GUARDA NACIONAL REPUBLICANA
Postos Territoriais

Concelho de Aljezur

Aljezur
282 998 130
Odeceixe
282 947 682

Concelho de Monchique

Monchique
282 912 629

Concelho de Lagos

Lagos
282 770 010

Concelho de Vila do Bispo

Vila do Bispo
282 630 010

POLÍCIA DE SEGURANÇA PÚBLICA Lagos 282 780 240

SERVIÇOS DO MINISTÉRIO PÚBLICO

Tribunal da Comarca
de Lagos
282 092 170

Tribunal da Comarca
de Portimão
282 460 800

144 LINHA NACIONAL DE EMERGÊNCIA
SOCIAL (GRATUITO 24 HORAS)

800 202 148

Serviço de Informação às Vítimas de
Violência Doméstica (GRATUITO 24 HORAS)